



機能	C110	H320	H500	H510	R510	R610
説明	802.11ac Wave 2 DOCSIS 3.0 ケーブル モデムを 搭載したデュアルバンド同時運 用ウォールプレート	802.11ac Wave 2 10/100MbE ポート 2 個と BeamFlex+ を搭載したデュアル バンド同時運用ウォール スイッチ	802.11ac Wave 1 GbE ポート 5 個と BeamFlex+ を 搭載したデュアルバンド同時運用 ウォール プレート	802.11ac Wave 2 GbE ポート 5 個と BeamFlex+ を 搭載した デュアルバンド同時運用 ウォール スイッチ	中規模 MU-MIMO と BeamFlex+ を搭載 した 802.11ac Wave 2 デュアル バンド AP	中規模 MU-MIMO と BeamFlex+ を搭 載した 802.11ac Wave 2 デュア ルバンド AP
最大 PHY レート	867 Mbps (5GHz) 300 Mbps (2.4GHz)	867 Mbps (5GHz) 150 Mbps (2.4GHz)	867 Mbps (5GHz) 300 Mbps (2.4GHz)	867 Mbps (5GHz) 300 Mbps (2.4GHz)	867 Mbps (5GHz) 300 Mbps (2.4GHz)	1300 Mbps (5GHz) 600 Mbps (2.4GHz)
WiFi 技術	802.11ac (5GHz) 802.11n (2.4GHz)	802.11ac (5GHz) 802.11n (2.4GHz)	802.11ac (5GHz) 802.11n (2.4GHz)	802.11ac (5GHz) 802.11n (2.4GHz)	802.11ac (5GHz) 802.11n (2.4GHz)	802.11ac (5GHz) 802.11n (2.4GHz)
同時接続ユーザー数	100	100	100	100	512	512
無線チェーン: ストリーム	2X2:2	5GHz: 2x2:2 MU MIMO 2.4GHz: 1x1:1 SU-MIMO	2x2:2	2x2:2	2x2:2	3x3:3
アンテナ パターン (バンドあたり)	4	4	8	4	64	512
アンテナ利得	2.4GHz と 5GHz の両方で 3dBi	2.4GHz: 0dBi 5GHz: 3dBi	2.4GHz と 5GHz の両方で 3dBi	2.4GHz: 0dBi 5GHz: 1dBi	2.4GHz: 1dBi 5GHz: 3 dBi	2.4GHz: 1dBi 5GHz: 3 dBi
PD-MRC	✓	✓	✓	✓	✓	✓
Rx 感度 (2.4/5GHz)	-96/-95dBm	-99/-96dBm	-96/-95dBm	-99/-96dBm	-103dBm	-100dBm
ChannelFly	✓	✓	✓	✓	✓	✓
スマート メッシング	✓	—	✓	✓	✓	✓
USB	✓	—	✓	✓	✓	✓
イーサネット ポート	2 x 10/100MbE	2 x 10/100MbE 1 x 1GbE	5 x 10/100MbE	5 x 1GbE	2 x 1GbE	2 x 1GbE
WLAN 制御・管理	<ul style="list-style-type: none"> ZoneDirector SmartZone 	<ul style="list-style-type: none"> ZoneDirector SmartZone Cloud WiFi 	<ul style="list-style-type: none"> ZoneDirector SmartZone 	<ul style="list-style-type: none"> ZoneDirector SmartZone Cloud WiFi Unleashed 	<ul style="list-style-type: none"> ZoneDirector SmartZone Cloud WiFi Unleashed 	<ul style="list-style-type: none"> ZoneDirector SmartZone Cloud WiFi Unleashed

製品ガイド

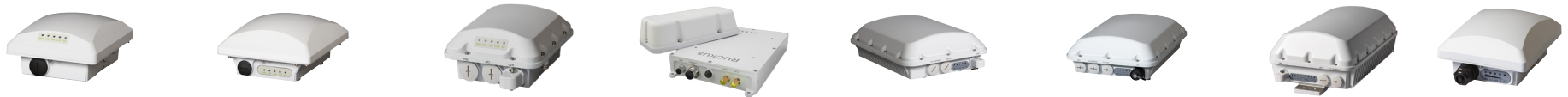
屋内用アクセスポイント



機能	R710	R720	R310	R500	R600	M510
説明	大規模 MU-MIMO と BeamFlex+ を搭載した 802.11ac Wave 2 デュアルバンド AP	大規模 MU-MIMO、BeamFlex+、2.5Gbps バックホールを搭載した 802.11ac Wave 2 デュアルバンド同時運用 AP	エントリー レベル BeamFlex を搭載した 802.11ac Wave 1 デュアルバンド同時運用 AP	中規模 BeamFlex+ を搭載した 802.11ac Wave 1 デュアルバンド同時運用 AP	中規模 BeamFlex+ を搭載した 802.11ac Wave 1 デュアルバンド同時運用 AP	屋内モバイル LTE バックホール付き 802.11ac Wave 2 2x2:2 WiFi AP
最大 PHY レート	1733 Mbps (5GHz) 800 Mbps (2.4GHz)	1733 Mbps (5GHz) 800 Mbps (2.4GHz)	867 Mbps (5GHz) 300 Mbps (2.4GHz)	867 Mbps (5GHz) 300 Mbps (2.4GHz)	1300 Mbps (5GHz) 450 Mbps (2.4GHz)	867 Mbps (5GHz) 300 Mbps (2.4GHz)
WiFi 技術	802.11ac (5GHz) 802.11n (2.4GHz)	802.11ac (5GHz) 802.11n (2.4GHz)	802.11ac (5GHz) 802.11n (2.4GHz)	802.11ac (5GHz) 802.11n (2.4GHz)	802.11ac (5GHz) 802.11n (2.4GHz)	802.11ac (5GHz) 802.11n (2.4GHz)
同時接続ユーザー数	512	512	100	512	512	512
無線チェーン: ストリーム	4x4:4 SU-MIMO 4x4:3 MU-MIMO	4x4:4 SU-MIMO & MU-MIMO	2x2:2	2x2:2	3x3:3	2x2:2 SU-MIMO 2x2:2 MU-MIMO
アンテナ パターン (バンドあたり)	4,000+	4,000+	64	64	512	64
アンテナ利得	2.4GHz と 5GHz の両方で 3dBi	2.4GHz と 5GHz の両方で 3dBi	2.4GHz: 0dBi 5GHz: 3 dBi	2.4GHz と 5GHz の両方で 4dBi	2.4GHz と 5GHz の両方で 3dBi	2.4 GHz で 2dBi、5GHz で 3dBi
PD-MRC	✓	✓	—	✓	✓	✓
Rx 感度 (2.4/5GHz)	-104dBm	-104dBm	-99dBm	-100/-95dBm	-100/-95dBm	-101/-95dBm
ChannelFly	✓	✓	✓	✓	✓	✓
スマート メッシング	✓	✓	—	✓	✓	✓ (将来のリリース)
USB	✓	✓	—	—	—	✓
イーサネット ポート	2 x 1GbE	1 x 1GbE および 1 x 2.5GbE	1 x 1GbE	2 x 1GbE	2 x 1GbE	2 x 1GbE ポート、RJ-45
WLAN 制御・管理	<ul style="list-style-type: none"> ZoneDirector SmartZone Cloud WiFi Unleashed 	<ul style="list-style-type: none"> ZoneDirector SmartZone 	<ul style="list-style-type: none"> ZoneDirector SmartZone Cloud WiFi Unleashed 	<ul style="list-style-type: none"> ZoneDirector SmartZone Cloud WiFi Unleashed 	<ul style="list-style-type: none"> ZoneDirector SmartZone Cloud WiFi Unleashed 	<ul style="list-style-type: none"> SmartZone

製品ガイド

屋外用アクセス ポイントおよびブリッジ



機能	T300 シリーズ	T301 シリーズ	T310 シリーズ	E510	T610 シリーズ	T710 シリーズ	T811-CM	P300
説明	オムニ アンテナまたは外部アンテナ (5GHz) が統合されたエンタープライズ クラス 802.11ac AP	120° または 30° 指向性アンテナが統合されたエンタープライズ クラス 802.11ac AP	BeamFlex+ オムニ アンテナおよびセクター アンテナを搭載したエントリー レベルの 802.11ac Wave 2 屋外 AP シリーズ	外部 BeamFlex+ アンテナ付き内蔵 802.11ac 屋外 Wave 2 WiFi AP	BeamFlex+ を搭載したミッドレンジ 802.11ac Wave 2 デュアルバンド AP	BeamFlex+ を搭載したハイエンド 802.11ac Wave 2 デュアルバンド AP	DOCSIS 3.1 バックホールを備えた屋外 4x4:4 2.4/5GHz 802.11ac Wave 2 WiFi アクセス ポイント	ポイント・ツー・ポイント/マルチポイント ブリッジ
最大 PHY レート	867 Mbps (5GHz) 300 Mbps (2.4GHz)	867 Mbps (5GHz) 300 Mbps (2.4GHz)	867 Mbps (5GHz) 300 Mbps (2.4GHz)	867 Mbps (5GHz) 300 Mbps (2.4GHz)	1733 Mbps (5GHz) 800 Mbps (2.4GHz)	1733 Mbps (5GHz) 800 Mbps (2.4GHz)	1733 Mbps (5GHz) 800 Mbps (2.4GHz)	867 Mbps (5GHz)
WiFi 技術	802.11ac (5GHz) 802.11n (2.4GHz)	802.11ac (5GHz) 802.11n (2.4GHz)	802.11ac (5GHz) 802.11n (2.4GHz)	802.11ac (5GHz) 802.11n (2.4GHz)	802.11ac (5GHz) 802.11n (2.4GHz)	802.11ac (5GHz) 802.11n (2.4GHz)	802.11ac (5GHz) 802.11n (2.4GHz)	802.11ac (5GHz)
同時接続ユーザー数	512	512	512	512	512	512	512	—
無線チェーン: ストリーム	2x2:2	2x2:2	2x2:2	2x2:2	4x4:4	4x4:4	4x4:4	2x2:2
アンテナ パターン (バンドあたり)	64	8	64	64	4,000+	4,000+	4,000+	—
アンテナ利得	2.4GHz と 5GHz の両方で 3dBi	全方向 - 2.4GHz: 3dBi; 5GHz: 3dBi 120 度セクター - 2.4GHz: 6dBi、5GHz: 8dBi 30 度セクター - 2.4GHz: 9dBi、5GHz: 15dBi	全方向 - 2.4GHz: 2dBi、 5GHz: 3dBi 120 度セクター - 2.4GHz: 6dBi、5GHz: 9dBi 30 度セクター - 2.4GHz: 9dBi、5GHz: 12dBi	2.4 GHz で 2dBi、5GHz で 3dBi	全方向 - 2.4GHz: 3dBi; 5GHz: 3dBi 120 度セクター: 2.4GHz: 6dBi、5GHz: 8dBi	全方向 - 2.4 と 5GHz の 両方で 3dBi セクター 2.4GHz で 6dBi、5GHz で 8dBi	2.4GHz と 5GHz の 両方で 3dBi	—
PD-MRC	✓	✓	✓	✓	✓	✓	✓	✓
Rx 感度 (2.4/5GHz)	-100/-95dBm	-100/-94dBm	-101dBm	-101dBm	-104dBm	-104/-104dBm	-98/-97	-96dBm
ChannelFly	✓	✓	✓	✓	✓	✓	✓	✓
スマート メッシング	✓	✓	✓	✓	✓	✓	✓	—
イーサネット イン ターフェイス	1 x 1GbE	1 x 1GbE	1 x 1GbE	1 x 1GbE	2 x 1GbE	2 x 1GbE	1 x 1GbE	1 x 1GbES
USB	—	—	モデル d、s、n	✓	—	—	✓	—
ファイバー インター フェイス	—	—	—	—	—	✓	✓	—
WLAN 制御・管理	<ul style="list-style-type: none"> ZoneDirector SmartZone Cloud WiFi Unleashed 	<ul style="list-style-type: none"> ZoneDirector SmartZone Cloud WiFi Unleashed 	<ul style="list-style-type: none"> ZoneDirector SmartZone 	<ul style="list-style-type: none"> SmartZone ZoneDirector スタンドアロン 	<ul style="list-style-type: none"> ZoneDirector SmartZone Cloud WiFi 	<ul style="list-style-type: none"> ZoneDirector SmartZone Cloud WiFi Unleashed 	<ul style="list-style-type: none"> ZoneDirector 	<ul style="list-style-type: none"> ZoneDirector SmartZone

アプライアンス コントローラー

コントローラーレス

クラウド



機能	ZoneDirector 1200	SmartZone 100	SmartZone 300	Unleashed	Cloud WiFi
対応 AP 数	最大 150	最大 1,024/3,000 クラスタ	最大 10,000/30,000 クラスタ	最大 25	対応 AP 数は実質的に無制限
対応スイッチ数	—	最大 50/150 クラスタ	最大 500/1,500 クラスタ	—	—
クライアント	最大 4,000	最大 25,000/60,000 クラスタ	クラスタあたり最大 100,000/300,000	最大 512	AP あたりのクライアント数: AP データシートを参照
イーサネット ポート	イーサネット ポート 2 個、自動 MDX、自動検出 1GbE	1GE モデル: 4 GbE ポート	6 x 1GbE ポート 4 x 10GbE ポート	対応する AP データシートを参照	該当なし
認証	802.1X、ローカル データベース、アクティブ ディレクトリ、RADIUS、LDAP	802.1x、MAC アドレス	802.1x、ローカル データベース、アクティブ ディレクトリ、RADIUS、LDAP	802.1x、ローカル データベース、アクティブ ディレクトリ、RADIUS、LDAP	PSK、802.1x、Active Directory、RADIUS、LDAP、SMS、ソーシャル ログイン、オープン
ゲスト ネットワーキング/ キャプティブ ポータル	✓	✓	✓	✓	✓
DHCP サーバー	✓	外付けまたは割り当て	外付けまたは割り当て	✓	外付けまたは割り当て
AP 検出および管理	L2/L3	L2/L3	L2/L3	L2	L2
SSID/WLAN 対応	256	2,048/2,048 クラスタ	SZ-300 1 台あたり 6,144	16	15/施設
管理インターフェイス	Web GUI、FlexMaster	ウェブ GUI、CLI	ウェブ GUI、CLI	ウェブ GUI、CLI	ウェブ GUI
リモート管理	非対応	対応	対応	対応	対応
管理プロトコル	SNMP v3	SNMP v3、RESTful JSON	SNMP v3、RESTful JSON	SNMP v3	該当なし
VLAN	Dynamic VLAN	Dynamic VLAN	Dynamic VLAN	対応	Dynamic VLAN
データ プレーン	トンネリングまたはローカル ブレークアウト	トンネリングまたはローカル ブレークアウト	トンネリングまたはローカル ブレークアウト	ローカル ブレークアウト	ローカル ブレークアウト
電源	DC または AC	DC または AC	DC または AC	PoE	AP は PoE またはオプションの電源を使用
ファン	—	冗長	フィールド スワップ対応冗長ファン x 6 (3 セット)	該当なし	該当なし
SKU / 部品番号	901-1205-XX00	1GE: P01-S104-XX00 10GE: P01-S124-XX00 AP Lic: L09-0001-SG00	901-S300-WW10/00	対応 AP については Unleashed データシートを参照	対応 AP については Cloud WiFi データシートを参照

仮想コントローラー



機能	バーチャル SmartZone-E	バーチャル SmartZone-H
対応 AP 数	1,024, 3,000 クラスター構成時	10,000, 30,000 クラスター構成時
対応スイッチ数	最大 50/150 クラスター	最大 500/1,500 クラスター
クライアント	クラスターあたり 25K / 60K	クラスターあたり 100K / 300K
イーサネット ポート	1 vNIC	1 または 3 vNIC
認証	802.1x、ローカル データベース、アクティブ ディレクトリ、RADIUS、LDAP	802.1x、ローカル データベース、アクティブ ディレクトリ、RADIUS、LDAP
ゲスト ネットワーキング / キャプティブ ポータル	✓	✓
DHCP サーバー	外付けまたは vSZ-D 割り当て	外付けまたは vSZ-D 割り当て
AP 検出および管理	L2/L3	L2/L3
SSID/WLAN 対応	2,048	6,000
管理インターフェイス	ウェブ GUI、SCI	ウェブ GUI、SCI
リモート管理	対応	対応
管理プロトコル	SNMP v3	SNMP v3
VLAN	Dynamic VLAN	Dynamic VLAN
構成	トンネリングまたはローカル ブレークアウト	トンネリングまたはローカル ブレークアウト
電源	該当なし	該当なし
ファン	該当なし	該当なし
SKU / 部品番号	L09-VSCG-WW00	L09-VSCG-WW00

SmartZone



機能	vSZ-D
セキュア データ プレーン トンネリング	バーチャル SmartZone コントローラーによる管理下では、ラッカス AP のセキュア トンネルを経由しユーザー データ トラフィックを転送できます。
複数のハイパーバイザーに対応	最も広く導入されている VMware および KVM ハイパーバイザーに対応
NFV 柔軟アーキテクチャ	制御・管理プレーン機能 (vSZ) とデータ プレーン機能 (vSZ-D) を別々の VM で完全に分離することによって、分散型デプロイ元化デプロイに対応し、優れたアーキテクチャ柔軟性を確保します。
バーチャル Smart Zone とのシームレスな連携	vSZ はラッカス AP のコントローラー VM として、あるいは vSZ-D (バーチャル データ プレーン) インスタンスとして動作し、構成および管理のためのシームレスな機能を提供します。
vSZ あたり vSZ-D 10 個、クラスターあたり vSZ-D 40 個	高可用性が求められる場合は、vSZ コントローラーをアクティブ/アクティブ (3+1) モードで実行します。各 vSZ-D は個別の仮想マシン インスタンスとして実行され、vSZ コントローラーで管理可能です。
vSZ-DA との vSZ Zone の親和性	この機能により、特定のゾーンにあるラッカス AP は、その特定のゾーンに vSZ-D を持つトンネルを構築することが可能です。トンネリングが必要な中/高密度のサイトに vSZ-D とラッカス AP (vSZ Zone) の両方をオンプレミスで設置する分散型およびマネージド型のサービスを柔軟に構築デプロイできます。SZ 3.5 ではクラスターあたり最大 40 個の vSZ-D に対応するため、こうした多数の分散型構築デプロイに対応可能です。
DHCP サーバーと NAT	この機能により、高スケーラブル DHCP サーバーを vSZ-D で利用できます。DHCP サーバーは、ほぼリアルタイムの IP アドレス割り当てを行う WiFi デプロイメント用に専用設計されています。NAT と組み合わせることで、ネットワーク インフラ (スイッチ) の Mac アドレス スケーリング制限と高コストを回避できるため、運用事業者にとって非常に大きな価値があります。
合法的傍受	この機能は合法的傍受要件の観点から有益であり、CALEA を保証する WiFi クライアントについてアップリンクとダウンリンクの両方向でパケットをミラーリングする機能を有効にできます。
ノースバウンド トンネル L2oGRE 対応	この機能により、vSZ-D は、L2oGRE プロトコル規格を経由して WiFi クライアント トラフィックを特定のサードパーティ WAG (ワイヤレス アクセス ゲートウェイ) に転送できます。
IPv6 サポート	vSZ-D インターフェイスの Ipv6 アドレス割り当てと、IPv6 クライアント トラフィックの転送に対応します。
L3 ローミング (内部 vSZ-D トンネル)	この機能により、トラフィックが vSZ-D にトンネリングされる際に L3 ローミングが有効になります。この機能は、最小限のユーザー介入で動的に作成される内部 vSZ-D flexi-vpn トンネルに依存します。L3 ローミングは VLAN またはサブネットに基づいて有効にできます。

製品ガイド

ICX スイッチ

機能	アクセス				アクセス/アグリゲーション		アグリゲーション/コア
	ICX 7150 Compact	ICX 7150	ICX 7150 Z-シリーズ	ICX 7250	ICX 7450	ICX 7650	ICX 7750
スイッチ モデル							
スイッチング キャパシティ (最大)	68Gbps	180Gps	304Gbps	256Gbps	336Gbps	1.128 Tbps	2.56Tbps
1GbE RJ-45 ポート	12 +2	24 または 48 +2	48	24 または 48	24 または 48	48	48
1GbE SFP ポート	2	4	8	8	48	48	48
1/2.5GbE RF-45 ポート			16				
1/2.5/5/10GbE RF-45 ポート						24	
10GbE SFP+ ポート (最大)	2	4	8	8	12	24+4	96 ¹
10GbE RJ-45 ポート (最大)					12	24	48
40GbE QSFP+ ポート (最大)					3	2	32
100GbE QSFP28 ポート (最大)						2	
PoE 電力容量 (最大)	124W	740W	1480W	1480W	1480W	1500W	
スタックあたりのスイッチ数 (最大)	12	12	12	12	12	12	12
アグリゲート スタック帯域幅	240Gbps	480Gbps	480Gbps	480Gbps	960Gbps	2.4 Tbps	5.76Tbps

¹QSFP+ スプリッター ケーブルが必要




製品ガイド

ICX スイッチ

機能	アクセス				アクセス/アグリゲーション		アグリゲーション/コア
	ICX 7150 Compact	ICX 7150	ICX 7150 Z-シリーズ	ICX 7250	ICX 7450	ICX 7650	ICX 7750
スイッチ モデル							
PoE/PoE+	✓	✓	✓	✓	✓	✓	
長距離スタッキング	✓	✓	✓	✓	✓	✓	✓
sFlow	✓	✓	✓	✓	✓	✓	✓
レイヤー 3 (スタティック、RIP、OSPF)	✓	✓	✓	✓	✓	✓	✓
ハイブリッドポートモードによる OpenFlow	✓	✓	✓	✓	✓	✓	✓
Ruckus Campus Fabric	✓	✓	✓	✓	✓	✓	✓
冗長電源オプション			✓	✓	✓	✓	✓
ホットスワップ内蔵電源 & ファン			✓		✓	✓	✓
EEE (Energy Efficient Ethernet)				✓	✓	✓	
VRF				✓	✓	✓	✓
IPsec VPN (サービスモジュール使用)					✓		
MACsec					✓	✓	
BGP					✓	✓	✓
PoH (1ポートにつき90W PoE給電)					✓	✓	
反転可能通気オプション					✓	✓	✓
VxLAN							✓
Multi Chassis Trunking (MCT)							✓

製品ガイド

ソフトウェア、分析、および位置情報ソリューション

ソフトウェア	
Smart Positioning Technology SPoT (位置情報エンジンおよびアナリティクスソフトウェア)	 <p>ラッカスのリアルタイム位置情報エンジンおよび分析ソフトウェアを使用すれば、小売、スタジアム、配送センター輸送ハブは、顧客の正確な位置に基づいてその顧客と連携かわることができるようになります。Ruckus SPoT は Ruckus Smart WiFi 上で構築デプロイされるため、ハードウェアを追加する必要がなく、クラウド上で無限に拡張できます。リアルタイムの移動更新、ターゲット プロモーション、授業用のメモまでも客流と近接分析を通して送信し、顧客関係を充実させます。</p>
Cloudpath (セキュリティおよび管理ソフトウェア)	 <p>Cloudpath はセキュリティおよびポリシー管理プラットフォームです。IT 組織は、ユーザーおよび有線/無線デバイスを簡単かつ確実にセキュアにしてネットワークを保護しながら、これらのユーザーおよび IT そのものをパスワードの煩雑さ重圧から解放します。クラウド管理型、またはバーチャル インスタンスとして利用可能で、ユーザー単位で価格設定されています。</p>
SmartCell Insight (SCI) ネットワーク レポートングおよび予測型アナリティクスソフトウェア	 <p>SmartCell Insight (SCI) を使用すると、ネットワークを毎日通過する何千テラバイトものデータ トラフィックに関連付けられているさまざまな主要パフォーマンス指標 (KPI) を活用できます。IT は、大規模なサービス プロバイダーやエンタープライズ ネットワーク向けに設計された SCI を使用して、ネットワークから分析情報を抽出できます。その分析情報を基に、ビジネスと運用の意思決定を向上させることができます。</p>

Copyright © 2018 ARRISグループ、ラッカス ネットワークス全権利を保有します。理由や形態を問わず、本内容の一部または全部を、ラッカス ネットワークス ("ラッカス") の書面による許可なしに複製すること、また、二次的著作物 (翻訳、変換、翻案) の作成に使用することを禁じます。ラッカスは、何時でも本内容を改訂または変更する権利を留保し、その改訂または変更を通知する義務をラッカスが負うことはありません。

Ruckus、Ruckus Wireless、Ruckus ロゴ、Big Dog デザイン、BeamFlex、ChannelFly、Edgelron、FastIron、HyperEdge、ICX、IronPoint、OPENG、Xclaim の商標は米国その他の国で登録されています。Ruckus Networks、Dynamic PSK、MediaFlex、Simply Better Wireless、SmartCast、SmartCell、SmartMesh、SpeedFlex、Unleashed、および Ruckus Controller は、全世界における Ruckus の商標です。これらの部材に記載されているその他の名前とブランドは、他者が所有権を主張している可能性があります。

ラッカスは、明示的か黙示的に関わらず、一切の保証を負わないものとします。これには商品性および特定の目的に対する適合性の黙示的保証が含まれますが、これに限定されません。ラッカスは、本内容に記載される商品またはサービスに随時改善または変更を加えることができます。ここに記載される機能、システム条件、および/または他社製品との互換性は、予告なく変更されることがあります。



〒103-0027 東京都中央区日本橋 1-18-14

www.ruckusnetworks.com