

## DATA SHEET

### 優點

#### 單一 WiFi 管理平台

提供易於使用的直覺式解決方案，不論身在何處，都可輕鬆管理及監控部署於多個站點的 Unleashed 網路，並取得相關報告。

#### 單一登入

利用單一登入功能登入 Unleashed Multi-Site Manager，即可檢視並管理所有網路。

#### 可自訂的儀表板

以近乎即時的速度提供網路上各 AP 和用戶端的概覽功能，並顯示網路的地理位置。

#### 備份與還原

備份與還原功能可讓您利用簡單一致的設定，輕鬆複製不同站點的網路。

#### 主動式監控

建立自訂警示，掌握網路的所有活動。

#### 輕易升級所有站點

簡單按幾下滑鼠，即可全面或個別升級所有站點的 Ruckus 裝置。

#### 詳細報告

依裝置、用戶端、連線趨勢及特定時點的 Mesh 變更，提供詳盡的歷史報告。

#### 控制存取權限

依角色授予存取權限，有效監控及管理網路。

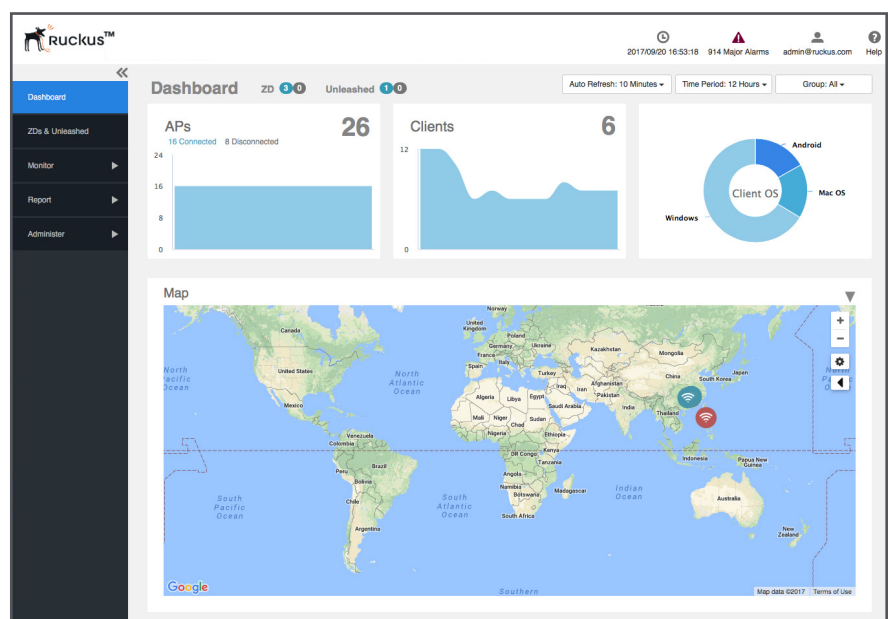
若貴組織擁有多處小型據點，並以架設經濟實惠且容易佈建的高效能 WiFi 環境，您便需要簡單的 WiFi 管理解決方案。Unleashed Multi-Site Manager 是一站式解決方案，可以管理、監控您部署在多個地點的 Unleashed 網路，並提供相關報告。

Unleashed Multi-Site Manager 是一款以 Linux 系統架構為基礎的管理軟體，直觀又容易使用，可協助小型企業建立及管理多個站點的 WiFi 網路。Unleashed 網路的擁有者能以簡單安全的方式，隨時隨地透過單一登入功能監控、管理及設定網路。

Unleashed Multi-Site Manager 以單一窗格提供完全透明的使用情形檢視，同時方便管理 Unleashed 網路。客戶能利用 Unleashed Multi-Site Manager 執行遠端監控和集中式管理，並取得所有 Unleashed 網路的詳細報告。

### 遠端監控

- 從單一位置遠端掌握 Unleashed 網路的健全狀態。
- 儀表板可以近乎即時的速度提供網路上各 AP 和用戶端的概覽功能，並在 Google 地圖上顯示網路的地理位置。
- 監控功能可深入 AP 或用戶端層級取得所有重要統計資料，並提供詳細的視覺化解析。
- 建立自訂警示，掌握網路的所有活動。







可自訂的儀表板

### 集中式管理

- 從單一位置輕鬆管理部署於多個站點的 Unleashed 網路
- 萬一發生任何錯誤，均能備份網路相關資訊，快速回復網路
- 備份與還原功能可讓您利用簡單一致的設定，輕鬆複製不同站點的網路
- 依角色授予存取權限，有效監控及管理 Unleashed 網路
- 輕鬆點擊按鈕，迅速排定各站點的升級時程

### 詳細報告

- 依裝置、用戶端、連線趨勢及特定時點的 Mesh 變更，以清楚易懂的格式提供詳細的歷史報告
- 依據排定的時程，準時彙整 RSSI、PCI、資源監控及 SLA 的詳盡報告

Name	Member Count	Serial Number	Connection	Management IP	IP Address	Model
 Ruckus-Unleashed	24 0 1	un032160220547201	●	10.11.32.44	10.11.46.129:443	Unleashed
 Sunnyvale1	7 0 0	un043150360299801	●		172.18.126.12:443	Unleashed
 Sunnyvale2	1 0 6	un43160450742915C	●		172.18.42.110:443	Unleashed
 Ruckus-Unleashed	22 0 3	un24170200312315C	●		10.112.0.10:443	Unleashed

所有網路的概覽資訊

### 功能

- 「自訂儀表板檢視」設定
- 自動探索 Ruckus 裝置
- 提供趨勢報告與自訂圖表，輕鬆掌握各應用程式或使用者的頻寬用量、AP 傳輸使用率，以及各 AP 上最頻繁存取的用戶端等資訊。
- 服務層級協議圖表及報告內含 AP 群組和特定用戶端的運作時間百分比、回載運作時間，以及用戶端的潛在傳輸量。
- 裝置群組設定
- 手動更新所選裝置的韌體或排定時間自動更新
- 以 Google 地圖顯示網路中各裝置的地理位置
- 多層管理存取權限
- 遠端 SSL 安全存取
- 連線傳輸量、連線狀態、訊號品質等用戶端傳輸資料
- 置入連線與關聯性報告
- 使用者操作稽核與系統記錄

最低系統需求	
CPU	● 2.5 GHz
記憶體	● 8 GB
硬體	● 160 GB
O/S	● Red Hat Linux Enterprise 5.0 以上版本

Recent Events			
Data/Time	Event Type	Device Name	Activity
09/20 16:45:52	AP channel change	jimmy_FM-master	AP[RuckusAP R500@d4:68:4d:25:95:70] detects interference on radio [11a/n/ac] and switches from channel [64] to cha...
09/20 16:45:52	AP channel change	jimmy_FM-master	AP[RuckusAP R510@ec:8c:a2:1f:af:d0] detects interference on radio [11g/n] and switches from channel [4] to channel [8].
09/20 16:45:32	AP channel change	corporate-network1	AP[R710-Tibet Conf@94:f6:65:14:cc:e0] detects interference on radio [11g/n] and switches from channel [11] to channel...
09/20 16:45:32	AP channel change	corporate-network1	AP[H320-Chongqing Dog Conf@24:79:2a:14:d9:c0] detects interference on radio [11g/n] and switches from channel [4] ...
09/20 16:45:32	AP channel change	corporate-network1	AP[R720-Elaine-Cub@0c:f4:d5:13:38:10] detects interference on radio [11g/n] and switches from channel [4] to channel...
09/20 16:45:32	AP channel change	corporate-network1	AP[Sam-C110-Desktop@f0:3e:90:3f:83:c0] detects interference on radio [11g/n] and switches from channel [4] to chann...
09/20 16:45:32	AP channel change	corporate-network1	AP[R510-Tibet Conf@f0:3e:90:07:91:20] detects interference on radio [11g/n] and switches from channel [4] to channel ...
09/20 16:38:15	Rogue AP detected	jimmy_FM-master	A new rogue[0c:f4:d5:13:3c:28] with SSID[vic-unleashed-wpa2] is detected
09/20 16:36:39	AP channel change	corporate-network1	AP[R600-2F-AB@94:f6:65:18:3a:80] detects interference on radio [11g/n] and switches from channel [1] to channel [8].
09/20 16:36:39	AP channel change	corporate-network1	AP[R710-Tibet Conf@94:f6:65:14:cc:e0] detects interference on radio [11g/n] and switches from channel [1] to channel ...

Severity:  Show All  Medium and High  High Only

自訂警示，掌握網路的所有活動

## 產品訂購資訊

機型	說明
Unleashed Multi-Site Manager 軟體	
L09-UMM1-WW00	Unleashed Multi-Site Manager 軟體，隨附一組 Unleashed AP 管理授權。
L09-0001-UMMO	Unleashed Multi-Site Manager 單機版。Unleashed AP 管理授權 SKU。