

## 데이터 시트

### 이점

#### WiFi 관리용 단일 플랫폼

세계 어디서든 여러 사이트를 통해 구현되는 Unleashed 네트워크를 관리, 모니터링 및 보고할 수 있는 직관적이고 간편한 솔루션입니다.

#### SINGLE SIGN-ON

Single Sign-On을 사용하여 Unleashed Multi-Site Manager에서 모든 네트워크를 손쉽게 확인하고 관리할 수 있습니다.

#### 맞춤형 대시보드

네트워크의 지리적 위치와 함께 네트워크에 있는 모든 AP 및 클라이언트의 실시간 스냅샷을 제공합니다.

#### 백업 및 복원

백업 및 복원을 사용하면 여러 사이트에서 네트워크를 동일한 구성으로 손쉽게 복제할 수 있습니다.

#### 사전 예방적 모니터링

네트워크에서 지속적으로 발생하는 이벤트에 대한 최신 정보를 제공하기 위한 맞춤형 경보를 작성합니다.

#### 모든 사이트를 손쉽게 업그레이드

한 번의 마우스 조작으로 모든 사이트에서 Ruckus 장치를 동시 또는 개별적으로 업그레이드할 수 있습니다.

#### 자세한 보고

지정된 시간에 대한 장비, 클라이언트, 연결 트렌드, 메시 변경별 세부 기록 보고서를 제공합니다.

#### 액세스 제어

역할 기반 액세스를 통하여 네트워크를 모니터링하고 관리할 수 있습니다.

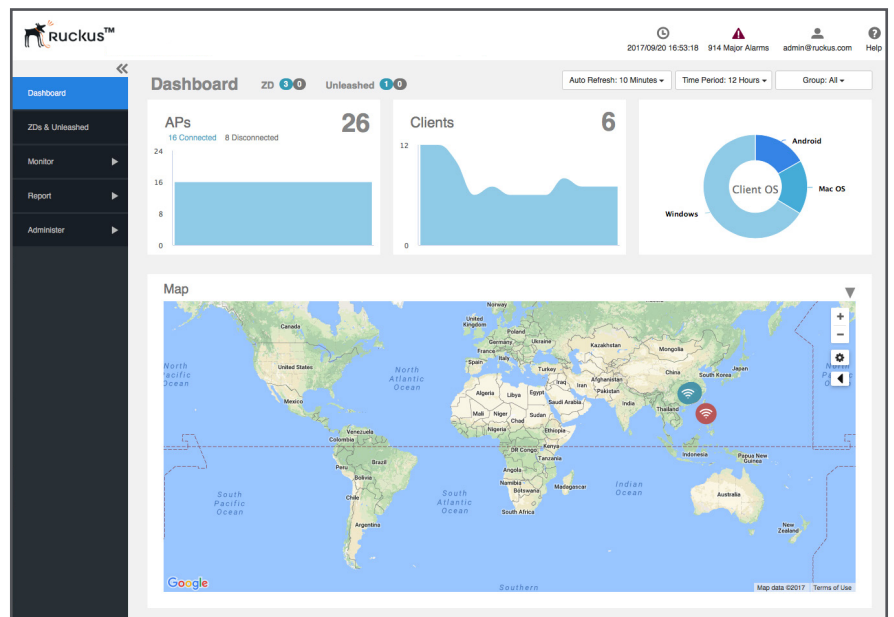
여러 지역에서 소규모로 사업장을 운영하는 경우 경제적이면서 구현하기 쉬운 고성능 Wi-Fi와 함께 WiFi를 관리할 수 있는 간단한 솔루션이 필요합니다. Unleashed Multi-Site Manager는 여러 위치에서 구현되는 Unleashed 네트워크를 관리, 모니터링, 보고할 수 있는 원스톱 솔루션입니다.

Unleashed Multi-Site Manager는 여러 사이트에서 중소기업 WiFi 네트워크를 구축하고 관리할 수 있는 직관적이면서 간편한 Linux 기반 소프트웨어입니다. 이 소프트웨어를 사용하면 Unleashed 네트워크 소유자가 Single Sign-On을 통해 세계 어디서든 네트워크를 쉽고 안전하게 모니터링, 관리, 구성할 수 있습니다.

Unleashed Multi-Site Manager를 사용하면 단일 화면에서 Unleashed 네트워크를 표시하고 관리할 수 있습니다. Unleashed Multi-Site Manager를 사용하면 모든 Unleashed 네트워크에 대한 원격 모니터링, 중앙 집중식 관리, 세부 보고를 수행할 수 있습니다.

### 원격 모니터링

- 중앙 위치에서 Unleashed 네트워크의 상태를 원격으로 파악할 수 있습니다.
- 대시보드에서는 Google Maps에 있는 네트워크의 지리적 위치와 함께 네트워크에 있는 모든 AP 및 클라이언트의 실시간 스냅샷을 제공합니다.
- AP 레벨 모니터링 또는 클라이언트 레벨 모니터링으로 드릴다운하여 모든 필수 통계에 대한 세부 정보를 시각적으로 확인할 수 있습니다.
- 네트워크에서 지속적으로 발생하는 이벤트에 대한 최신 정보를 제공하기 위한 맞춤형 경보를 작성합니다.







맞춤형 대시보드

### 중앙 집중식 관리

- 중앙 위치에서 여러 사이트에 구현된 모든 Unleashed 네트워크를 손쉽게 관리할 수 있습니다.
- 네트워크에 대한 정보를 백업하여 오류가 발생할 경우 네트워크를 손쉽게 복구할 수 있습니다.
- 백업 및 복원을 사용하면 여러 사이트에서 네트워크를 동일한 구성으로 손쉽게 복제할 수 있습니다.
- 역할 기반 액세스를 통하여 Unleashed 네트워크를 모니터링하고 관리할 수 있습니다.
- 한 번의 버튼 조작으로 여러 사이트에서 업그레이드를 예약할 수 있습니다.

### 자세한 보고

- 지정된 시간에 대한 장비, 클라이언트, 연결 트렌드, 메시 변경별 세부 기록 보고서를 이해하기 쉬운 형식으로 제공합니다.
- RSSI, PCI, 리소스 모니터링 및 SLA에 대한 서식 있는 보고서를 예약하고 생성합니다.

Name	Member Count	Serial Number	Connection	Management IP	IP Address	Model
 Ruckus-Unleashed	24 0 1	un032160220547201	●	10.11.32.44	10.11.46.129:443	Unleashed
 Sunnyvale1	7 0 0	un043150360299801	●		172.18.126.12:443	Unleashed
 Sunnyvale2	1 0 6	un43160450742915C	●		172.18.42.110:443	Unleashed
 Ruckus-Unleashed	22 0 3	un24170200312315C	●		10.112.0.10:443	Unleashed

모든 네트워크의 스냅샷

### 특징

- 맞춤형 대시보드 보기 설정
- Ruckus 장치 자동 검색
- 트렌드 보고서 및 맞춤형 그래프(예: 애플리케이션 또는 사용자별 대역폭 활용률, AP 전파 점유 시간 비율, AP 및 가장 연관된 클라이언트)
- 서비스 수준 계약 그래프 및 보고서 - AP 그룹 및 특정 클라이언트에 대한 가동 시간 비율, 백홀 가동 시간 및 클라이언트의 잠재적 처리량이 포함되어 있습니다.
- 장치의 그룹 구성
- 선택된 장치에 대한 수동 또는 예약된 펌웨어 업그레이드
- Google Maps를 사용하여 네트워크에 장치에 대한 지리적 표시
- 다중 계층 관리 액세스
- 원격 SSL을 통한 보안 액세스
- 클라이언트 처리량 데이터(예: 연결 처리량, 연결 상태, 신호 품질 등)
- 연결 및 연관 보고서 삽입
- 사용자 작업 및 시스템 로그 감사

최소 시스템 요구사항	
CPU	● 2.5 GHz
메모리	● 8GB
하드웨어	● 160GB
O/S	● Red Hat Linux Enterprise Edition 5.0 이상

Recent Events			
Data/Time	Event Type	Device Name	Activity
09/20 16:45:52	AP channel change	jimmy_FM-master	AP[RuckusAP R500@d4:68:4d:25:95:70] detects interference on radio [11a/n/ac] and switches from channel [64] to cha...
09/20 16:45:52	AP channel change	jimmy_FM-master	AP[RuckusAP R510@ec:8c:a2:1f:af:d0] detects interference on radio [11g/n] and switches from channel [4] to channel [8].
09/20 16:45:32	AP channel change	corporate-network1	AP[R710-Tibet Conf@94:f6:65:14:cc:e0] detects interference on radio [11g/n] and switches from channel [11] to channel...
09/20 16:45:32	AP channel change	corporate-network1	AP[H320-Chongqing Dog Conf@24:79:2a:14:d9:c0] detects interference on radio [11g/n] and switches from channel [4] ...
09/20 16:45:32	AP channel change	corporate-network1	AP[R720-Elaine-Cub@0c:f4:d5:13:38:10] detects interference on radio [11g/n] and switches from channel [4] to channel...
09/20 16:45:32	AP channel change	corporate-network1	AP[Sam-C110-Desktop@f0:3e:90:3f:83:c0] detects interference on radio [11g/n] and switches from channel [4] to chann...
09/20 16:45:32	AP channel change	corporate-network1	AP[R510-Tibet Conf@f0:3e:90:07:91:20] detects interference on radio [11g/n] and switches from channel [4] to channel ...
09/20 16:38:15	Rogue AP detected	jimmy_FM-master	A new rogue[0c:f4:d5:13:3c:28] with SSID[vic-unleashed-wpa2] is detected
09/20 16:36:39	AP channel change	corporate-network1	AP[R600-2F-AB@94:f6:65:18:3a:80] detects interference on radio [11g/n] and switches from channel [1] to channel [8].
09/20 16:36:39	AP channel change	corporate-network1	AP[R710-Tibet Conf@94:f6:65:14:cc:e0] detects interference on radio [11g/n] and switches from channel [1] to channel ...

네트워크에서 지속적으로 발생하는 이벤트에 대한 최신 정보를 제공하도록 경보를 구성합니다.

## 제품 주문 정보

모델	설명
Unleashed Multi-Site Manager 소프트웨어	
L09-UMM1-WW00	Unleashed Multi-Site Manager 소프트웨어 - ONE Unleashed AP 관리 라이선스와 함께 제공됩니다.
L09-0001-UMM0	Unleashed Multi-Site Manager Single. Unleashed AP 관리 라이선스 SKU.