

# RUCKUS CLOUD WI-FI

Gerenciamento simplificado. Simplesmente melhor Wi-Fi.



## FOLHA DE DADOS



### A ASSINATURA DO RUCKUS CLOUD WI-FI INCLUI:

- Gerenciamento de AP
- Disponibilidade instantânea de novas funcionalidades
- Aplicativo móvel gratuito para gerenciamento em qualquer lugar
- Aplicativo móvel nativo com todos os recursos
- Suporte técnico por telefone/bate-papo/Web, 24 horas por dia, 7 dias por semana
- Opção de assinaturas de 1, 3 ou 5 anos

O Ruckus Cloud Wi-Fi simplifica a instalação, o monitoramento e o gerenciamento da rede sem fio distribuída. Gerencie todas as WLANs de qualquer lugar, usando a interface da Web intuitiva ou o aplicativo móvel com todos os recursos. Os administradores recebem uma visualização unificada (“um único painel de vidro”) de todas as localizações, bem como dos pontos de acesso (APs) conectados e clientes.

### SIMPLICIDADE DE GERENCIAMENTO

Simplifique radicalmente as tarefas administrativas da WLAN, desde o gerenciamento diário até a configuração de novos locais e a criação de redes de convidado. Melhore a capacidade de resposta às necessidades da empresa e ao mesmo tempo reduza a sobrecarga de TI.

### VISIBILIDADE E CONTROLE DE QUALQUER LUGAR

Receba uma visualização de um único painel de vidro das WLANs, APs conectados e clientes em vários locais. Visualize dados em tempo real e dados históricos de aplicativos, tráfego, clientes e muito mais. Gerencie a rede Wi-Fi de qualquer lugar, usando a interface da Web ou o aplicativo móvel.

### MELHOR DESEMPENHO COM MENOR CUSTO DE PROPRIEDADE

Ofereça aos usuários uma experiência Wi-Fi superior, economizando dinheiro. Nossos pontos de acesso (APs) de alta densidade suportam mais usuários por AP do que as ofertas da concorrência. Maior capacidade e cobertura significam que você economiza em infraestrutura Wi-Fi à medida que cresce.

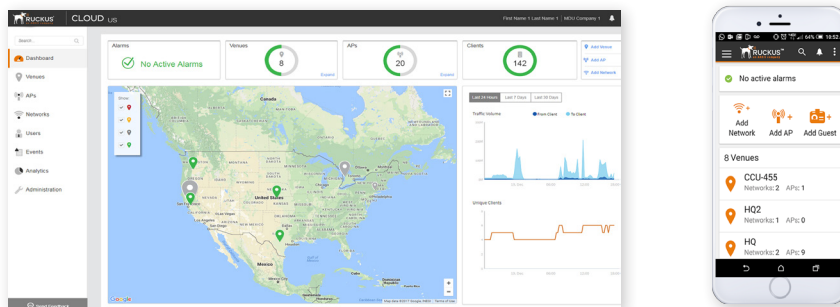


Figura 1: interface de usuário da Web e aplicativo móvel do Ruckus Cloud

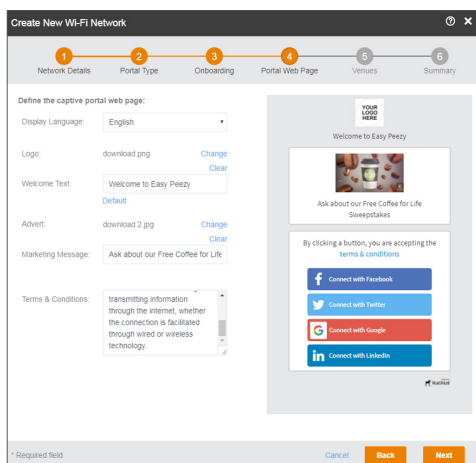


Figura 2: Personalização do portal cativo

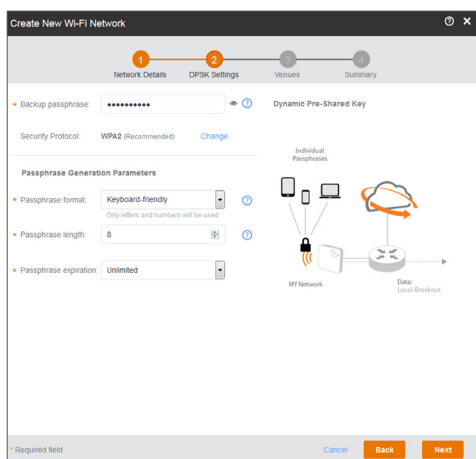


Figura 3: Configuração de DPSK

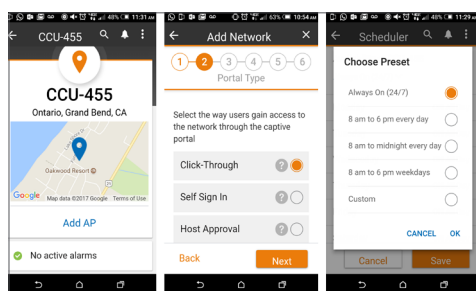


Figura 4: Recursos do aplicativo móvel

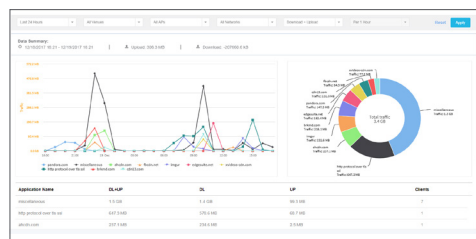


Figura 5: Visibilidade do aplicativo

## DESTAQUES DO RUCKUS CLOUD WI-FI

### APS DE ALTO DESEMPENHO

- As tecnologias patenteadas BeamFlex™ e ChannelFly™ dos APs Ruckus oferecem melhor desempenho em ambientes de RF desafiadores (alta densidade de clientes, alta interferência e/ou alta perda).
- Capacidade e cobertura superiores às soluções da concorrência (30% a 50% mais clientes suportados por AP) reduzem o custo total de propriedade do Wi-Fi.
- O balanceamento automático de carga e banda do cliente garante a QoS para todos os clientes.
- O SmartMesh, ativado com um clique na interface de usuário do Ruckus Cloud, reduz os custos de cabeamento e instalação.

### INTERFACE DE USUÁRIO INTUITIVA E FLUXOS DE TRABALHO SIMPLIFICADOS

- A interface de usuário da Web de um único painel de vidro fornece uma visualização de alto nível das WLANs; clique para obter os detalhes dos locais, redes, APs, informações do cliente e aplicativos.
- Visualize os dados históricos e tendências do cliente.
- Veja a saúde da rede rapidamente e identifique os problemas antes que afetem os usuários.
- A interface de usuário intuitiva facilita o gerenciamento para administradores com qualquer nível de conhecimento, reduzindo a dependência de recursos de TI especializados.
- Fluxos de trabalho otimizados e orientados por assistente economizam tempo nas tarefas diárias.

### CONFIGURAÇÃO DE REDE DE CONVIDADO E FUNCIONÁRIO FÁCIL E FLEXÍVEL

- WLANs de convidado autônomo ou patrocinado
- Portal cativo de marca personalizado para convidados em seis passos fáceis
- Integração com soluções de portal cativo de terceiros
- Capacidade de escolher a forma de proteção das redes de convidado, incluindo:
  - Login social, SMS, e-mail, acordo eletrônico, senha
  - Garanta o acesso dos funcionários usando DPSK, PSK, Cloudpath ou 802.1x com AAA

### APLICATIVO MÓVEL COM TODOS OS RECURSOS

- Provisione, monitore e gerencie as WLANs usando o aplicativo móvel Ruckus Cloud.
- Receba notificações automáticas para alertar sobre problemas ou alterações na rede.
- Digitalize os códigos de barras do AP com a câmera do seu smartphone para registrar os APs (individualmente ou em lote).
- Digitalize os cartões de visita para gerar passes de convidado.
- Defina e configure novas redes de funcionário e convidado.
- Personalize as mensagens e imagens do portal cativo em qualquer lugar.

### ANÁLISES E RELATÓRIOS INTEGRADOS

- 10 opções diferentes de relatórios, incluindo relatórios de tráfego (por local, AP, SSID, rádio), visibilidade de aplicativos e clientes exclusivos
- Até 6 meses de dados armazenados para dar suporte à análise de tendências de longo prazo
- Relatórios disponíveis em intervalos de 15 altamente detalhados

### PROTEÇÃO DO INVESTIMENTO DO AP

Mantenha a flexibilidade de migrar de uma arquitetura de gerenciamento para outra (ou gerenciamento híbrido), sem perder o uso dos APs Ruckus. Os APs permanecem operacionais mesmo se a assinatura do Ruckus Cloud Wi-Fi não estiver mais ativa.

### RECURSOS E ESPECIFICAÇÕES ADICIONAIS

<b>APs de desempenho superior</b>	<ul style="list-style-type: none"> <li>Gerenciamento de uma ampla gama de APs Ruckus internos e externos, incluindo os mais recentes APs Ruckus 802.11ac Wave 1 e Wave 2</li> <li>Balanceamento de carga automático (entre APs)</li> </ul>	<ul style="list-style-type: none"> <li>Equidade de transmissão</li> <li>Rede mesh fácil de configurar, segura e confiável</li> </ul>
<b>Modelos de AP compatíveis</b>	<ul style="list-style-type: none"> <li>Visite <a href="http://www.ruckuswireless.com/cloud-devices">http://www.ruckuswireless.com/cloud-devices</a> para obter uma lista dos modelos de AP compatíveis.</li> </ul>	
<b>Aplicativo móvel com todos os recursos</b>	<ul style="list-style-type: none"> <li>Digitalize para registrar os APs no Ruckus Cloud.</li> <li>Notificações automáticas de alarmes</li> <li>Monitore o status de AP, WLAN e clientes.</li> <li>Crie e configure novos SSIDs (empresa ou convidado).</li> </ul>	<ul style="list-style-type: none"> <li>Personalize os elementos do portal cativo (imagens e mensagens).</li> <li>Programe SSIDs por dia da semana e hora do dia.</li> <li>Suporte nativo para iOS e Android</li> </ul>
<b>Provisionamento sem contato</b>	<ul style="list-style-type: none"> <li>Provisionamento de AP sem contato e varredura em massa</li> </ul>	<ul style="list-style-type: none"> <li>Atualizações automáticas de firmware em nuvem assim que os APs estiverem conectados ao Ruckus Cloud</li> </ul>
<b>Wi-Fi do funcionário</b>	<ul style="list-style-type: none"> <li>Várias opções de autenticação do funcionário disponíveis:                             <ul style="list-style-type: none"> <li>DPSK (Chave pré-compartilhada dinâmica)</li> <li>PSK tradicional (WPA/WPA2) 802.11x com AAA e suporte dinâmico de VLAN</li> </ul> </li> </ul>	<ul style="list-style-type: none"> <li>Capacidade de definir limite de taxa de largura de banda por cliente e por SSID</li> </ul>
<b>Wi-Fi de convidado</b>	<ul style="list-style-type: none"> <li>Opções flexíveis de login:                             <ul style="list-style-type: none"> <li>Aberto, SMS, e-mail, acordo eletrônico, senha</li> <li>Login de redes sociais (Google, LinkedIn, Facebook, Twitter)</li> <li>PSK, portal cativo, convidado patrocinado</li> </ul> </li> <li>Criação em massa de credenciais de convidado</li> <li>Controle o acesso aos recursos da rede:                             <ul style="list-style-type: none"> <li>Programação por período de SSIDs</li> <li>Wi-Fi gratuito com período de bloqueio e opções simples de desbloqueio</li> </ul> </li> <li>Controles administrativos detalhados                             <ul style="list-style-type: none"> <li>Limite de largura de banda agregada por WLAN</li> <li>Limite de largura de banda por WLAN e por cliente</li> </ul> </li> </ul>	<ul style="list-style-type: none"> <li>Portal do admin do gerente de convidado (recepção)</li> <li>Cache MAC para permitir o acesso rápido de clientes repetidos ao Wi-Fi de convidado</li> <li>Portal cativo integrado facilmente personalizável</li> <li>Integração com plataformas de marketing de Wi-Fi de convidado de terceiros, incluindo Linkyfi, Purple Wi-Fi e muito mais</li> <li>Idiomas do portal cativo: Inglês, dinamarquês, finlandês, francês, holandês, norueguês, sueco, italiano, espanhol, alemão, português, turco, grego, romeno, polonês</li> </ul>
<b>Segurança, privacidade e proteção de dados</b>	<ul style="list-style-type: none"> <li>Todo o tráfego de entrada e saída da nuvem é criptografado.</li> <li>Somente o tráfego de gerenciamento de AP e cliente é enviado para a nuvem.</li> <li>O tráfego de dados do cliente permanece local (fragmentado para LAN local e enviado pelo firewall existente).</li> <li>Todos os dados armazenados no Ruckus Cloud são criptografados em repouso.</li> <li>A Ruckus oferece datacenters localizados na UE para clientes europeus.</li> <li>Os patches de segurança mais recentes são atualizados automaticamente.</li> </ul>	<ul style="list-style-type: none"> <li>O controle de acesso baseado em função é fornecido para privilégios administrativos.</li> <li>O admin pode conceder e revogar o acesso aos parceiros e ao suporte da Ruckus.</li> <li>O isolamento do cliente é ativado por padrão para SSID de convidado.</li> <li>A programação de SSID impede o uso não autorizado da rede Wi-Fi.</li> <li>Anuncie somente determinados APs em um local.</li> <li>Visualize a <a href="#">política de privacidade do Ruckus Cloud</a>.</li> </ul>
<b>DPSK (Chave pré-compartilhada dinâmica)</b>	<ul style="list-style-type: none"> <li>Mais seguro que o PSK, o DPSK permite a fácil implementação de PSKs exclusivos para cada dispositivo.</li> <li>Gere PSKs individualmente ou faça upload em massa para dispositivos conhecidos.</li> </ul>	<ul style="list-style-type: none"> <li>Defina a complexidade da senha e as políticas de validade.</li> <li>Exporte a lista de DPSK para seus registros.</li> </ul>
<b>Suporte Cloudpath (assinatura vendida separadamente)</b>	<ul style="list-style-type: none"> <li>O serviço complementar permite a integração de autoatendimento e detalhamento de acordo com o usuário e com a política do dispositivo.</li> </ul>	<ul style="list-style-type: none"> <li>As várias fontes de certificado do Muse®, incluindo a infraestrutura de chave pública (PKI) integrada, Microsoft CA e InCommon, oferecem maior segurança do que senhas/PSKs.</li> </ul>
<b>Análises e relatórios integrados</b>	<ul style="list-style-type: none"> <li>10 opções diferentes de relatório, incluindo:                             <ul style="list-style-type: none"> <li>Tráfego por AP, por SSID, por local, por rádio</li> <li>10 principais aplicativos</li> <li>Detalhes da sessão</li> <li>Relatórios exclusivos de clientes (rastreamento de clientes de 2,4 vs. 5 GHz ao longo do tempo)</li> </ul> </li> </ul>	<ul style="list-style-type: none"> <li>Até 6 meses de armazenamento de dados para tendências com análise de big data                             <ul style="list-style-type: none"> <li>Arquitetura de big data usando clusters de vários nós do Hadoop</li> <li>Relatório estruturado indexado para acesso rápido</li> </ul> </li> </ul>

### RECURSOS E ESPECIFICAÇÕES ADICIONAIS (continuação)

<b>Outros destaques de gerenciamento</b>	<ul style="list-style-type: none"> <li>• Capacidade de selecionar políticas de RF, tipos de WLAN (privada, pública, convidado patrocinado), opções de acesso de convidado, QoS e VLANs</li> <li>• Flexibilidade para segmentar APs de um local em diferentes grupos de AP</li> <li>• Controle de canal e potência por local, por grupo de AP e por AP</li> <li>• Configuração de portas de LAN no AP (somente para determinados modelos) no local ou no nível do AP para conectar desktops, impressoras e outros dispositivos com fio ou para estender a rede pela malha</li> </ul>	<ul style="list-style-type: none"> <li>• Balanceamento de banda automático ou selecionável (entre rádios de 2,4 e 5 GHz no mesmo AP)</li> <li>• Pesquisa global por endereço MAC, nome de usuário, nome de host, tipo de SO, endereço IP, registros de nome de AP pré-filtrados por local, WLAN, APs, clientes</li> <li>• Integração com o Google Maps</li> <li>• Capacidade de importar plantas baixas para visualizar a localização física de APs</li> </ul>
<b>Solução de problemas</b>	<ul style="list-style-type: none"> <li>• Reinicialize APs e obtenha informações de diagnóstico remotamente.</li> <li>• Receba notificações do status da rede por SMS ou e-mail.</li> <li>• Os logs de eventos são classificados por local, SSID, AP, cliente.</li> </ul>	<ul style="list-style-type: none"> <li>• Os alarmes são gerados para o status do AP.</li> <li>• Visualize os dados históricos do cliente para solucionar problemas ocorridos no passado.</li> </ul>
<b>Delegação de administração do parceiro</b>	<ul style="list-style-type: none"> <li>• Delege o gerenciamento da rede Wi-Fi para um VAR (value added reseller, revendedor de valor agregado) autorizado da Ruckus.</li> </ul>	<ul style="list-style-type: none"> <li>• Revogue os privilégios administrativos a qualquer momento.</li> </ul>
<b>Datacenter em nuvem</b>	<ul style="list-style-type: none"> <li>• Hospedado nos EUA e na Europa em um fornecedor IAAS de classe mundial com:             <ul style="list-style-type: none"> <li>– Certificação de segurança da informação ISO 27001</li> <li>– Certificações SSAE-16, SOC 1, SOC 2 e SOC 3</li> <li>– Rigorosas medidas de segurança física, acesso ao dados e descarte de dados</li> <li>– Recursos de migração por locatário</li> <li>– Instalações ecológicas de carbono neutro</li> <li>– Conectividade de fibra dedicada inter-DC</li> </ul> </li> </ul>	<ul style="list-style-type: none"> <li>• Capacidade de escolher a região de hospedagem para seu serviço (EUA ou UE)</li> </ul>
<b>SLA</b>	<ul style="list-style-type: none"> <li>• 99,9% de disponibilidade de rede (não inclui manutenção planejada, incluindo atualizações periódicas de software e outras atividades pré-anunciadas)</li> </ul>	
<b>Suporte técnico</b>	<ul style="list-style-type: none"> <li>• Acesso fácil ao botão para suporte</li> <li>• Suporte por bate-papo/sistema de senhas on-line/telefone, 24 horas por dia, 7 dias por semana</li> <li>• Ruckus NOC com sede nos EUA</li> </ul>	<ul style="list-style-type: none"> <li>• A garantia de hardware do AP é coberta separadamente com a compra do AP (consulte a ficha de dados do AP); a substituição avançada de hardware para cada AP é vendida separadamente (SKUs a partir do 803-)</li> </ul>
<b>SKUs em nuvem</b>	<ul style="list-style-type: none"> <li>• Licença do Cloud Wi-Fi de 1 ano para um AP             <ul style="list-style-type: none"> <li>– CLD-RKWF-1001</li> </ul> </li> <li>• Licença do Cloud Wi-Fi de 3 anos para um AP             <ul style="list-style-type: none"> <li>– CLD-RKWF-3001</li> </ul> </li> </ul>	<ul style="list-style-type: none"> <li>• Licença do Cloud Wi-Fi de 5 anos para um AP             <ul style="list-style-type: none"> <li>– CLD-RKWF-5001</li> </ul> </li> <li>• Licença de EDU estadual e local de 5 anos para um AP             <ul style="list-style-type: none"> <li>– CLD-RWED-5001</li> </ul> </li> </ul>

### UM PARCEIRO E PLATAFORMA PARA O FUTURO

O Ruckus Cloud é nossa plataforma para inovação - com suporte planejado de tecnologias inovadoras com fio/sem fio, IoT, big data e avanços contínuos em automação de gerenciamento. Nossa arquitetura aberta também permite integrar uma ampla gama de serviços complementares de terceiros, que aumentam o valor da rede Wi-Fi e fornecem uma maior percepção do usuário. Estamos trabalhando em todos os níveis, no local e na nuvem, para dar suporte às iniciativas da empresa sem fio.

Copyright © 2018 Ruckus Networks, uma empresa da ARRIS. Todos os direitos reservados. Nenhuma parte deste conteúdo pode ser reproduzida de qualquer forma ou por qualquer meio, ou ser usada para fazer qualquer trabalho derivado (como tradução, transformação ou adaptação) sem a permissão por escrito da Ruckus Networks ("Ruckus"). A Ruckus se reserva o direito de revisar ou alterar esse conteúdo quando necessário, sem obrigação por parte da Ruckus de fornecer notificação sobre a revisão ou a alteração.

Ruckus, Ruckus Wireless, logotipo da Ruckus, design do Big Dog, BeamFlex, ChannelFly, Edgelron, FastIron, HyperEdge, ICX, IronPoint, OPENG e Xclaim são marcas registradas nos EUA e em outros países. Ruckus Networks, Dynamic PSK, MediaFlex, FlexMaster, Simply Better Wireless, SmartCast, SmartCell, SmartMesh, SpeedFlex, Unleashed e ZoneDirector são marcas comerciais da Ruckus no mundo inteiro. Outros nomes e marcas mencionados nesses materiais podem ser reivindicados como propriedade de terceiros.

A Ruckus fornece este conteúdo sem qualquer garantia, implícita ou expressa, incluindo, mas não se limitando a, garantias implícitas de comercialização e adequação a uma finalidade específica. A Ruckus pode fazer melhorias ou mudanças nos produtos ou serviços descritos neste conteúdo a qualquer momento. Os recursos, os requisitos do sistema e/ou a compatibilidade com produtos de terceiros descritos no documento estão sujeitos a alteração sem aviso prévio.



350 West Java Dr., Sunnyvale, CA 94089 EUA  
[www.ruckusnetworks.com](http://www.ruckusnetworks.com)